

MONTÁŽNÍ NÁVOD • ASSEMBLY INSTRUCTIONS • MONTAGEPLAN

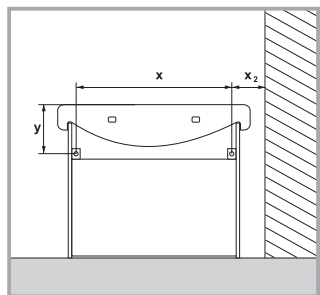
- Upozornění:** Montáž by měla provádět odborně proškolená firma (osoba)! – Všechny práce na elektrickém zařízení směřjí provádět pouze pracovníci s příslušnou elektrotechnickou kvalifikací.
- Warning:** Assembly should be carried out by an appropriately trained company or person! – All electrical installations must be carried out only by qualified specialists.
- Beachtung:** Die Montage sollte von einer fachlich geschulten Firma (Person) durchgeführt werden! – Sämtliche Elektrohandlungen dürfen nur Fachleute mit elektrotechnischer Qualifizierung durchführen.

Montáž umyvadlové skříňky • Assembly of cabinet with washbasin • Montage des Waschbeckenschrank

Česky

English

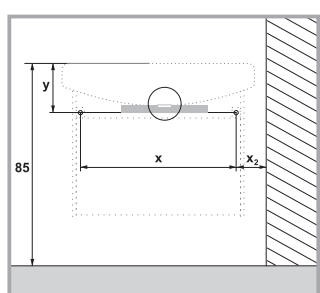
Deutsch



1. Změřte si rozteč x a výšku y na vybalené skřínce.
2. Označte si výšku $85-y$ a rozteč x , vyvrtejte otvory, vložte hmoždinky vhodné pro daný typ zdiva a zašroubujte skoby. U skřínek osazených výsuvnými kontejnery je před montáží nutné vysadit kontejner ze skříňky. Při vytahování kontejneru postupujte dle přiložených instrukcí.

1. Measure span x and height y on the unpacked cabinet.
2. Mark height $85-y$ and span x , drill holes, place wall plugs suitable for given type of wall and screw in hooks. In cabinets with drawers it is necessary to take the drawer out of cabinet prior to assembly. When removing the drawer, follow the enclosed instructions.

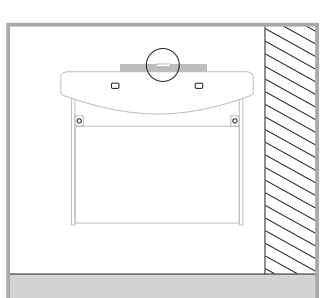
1. Messen sie den Lochabstand x und die Höhe y an dem ausgepackten Schrank ab.



3. Zavěste skříňku na skoby, položte umyvadlo, vyrovnejte a označte si otvory k přišroubování umyvadla.

3. Mount the unit on hooks, place the washbasin on top, align and mark slots for screwing on the washbasin.

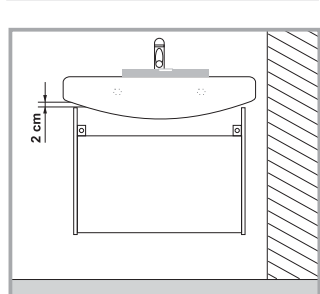
3. Hängen sie den Schrank auf die Haken auf, legen sie das Waschbecken auf den Schrank, ausgleichen sie es aus und markieren sie die Öffnungen zur Festmachung des Waschbeckens.



4. Umyvadlo sundejte, skříňku spusťte na skobách o 2 cm (regulace viz detaily k jednotlivým typům závěsů). Vyvrtejte otvory, vložte hmoždinky umyvadlových šroubů (montážní sada k umyvadlům není součástí dodávky) a přišroubujte umyvadlo.

4. Take off the washbasin, lower the unit on 2 cm holdfasts (for regulation see details of individual types of wall hanging brackets) drill holes, place holdfasts for washbasin screws (washbasin assembly kit is not part of delivery) and fasten to the washbasin.

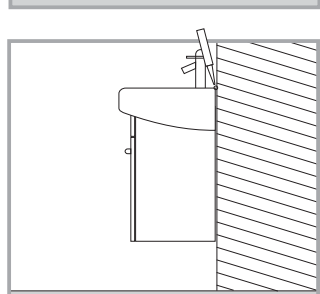
4. Nehmen sie das Waschbecken herunter, lassen sie den Schrank auf den Haken um 2 cm herunter (Regulation siehe Details zu einzelnen Scharniertypen), bohren sie Öffnungen, legen sie Dübel ein und schrauben sie das Waschbecken mit gefestigter Mischbatterie (ist nicht in der Lieferung einbegriffen) an.



5. Spuštěnou skříňku vysuňte nazpět k umyvadlu, přitáhněte ke zdi (regulace viz detaily k jednotlivým typům závěsů), vyrovnejte do roviny a umyvadlo u zdi zasilikonujte. Při nasazování kontejnerů postupujte dle přiložených instrukcí. Po montáži a vyrovnaní skříňky může být nutné výškově nebo podélně seřídit závěsy dvířek (viz obr.), případně výsuvy kontejneru (viz příložené instrukce).

5. Slide the lowered unit back to the washbasin, fasten to the wall (for regulation see details of individual types of wall hanging brackets), level up and use silicon to seal the washbasin by the wall. When mounting the drawers follow the enclosed instructions. After assembling is completed and the unit is leveled, door hinges must be horizontally or vertically adjusted (see drawing), as well as drawer holders if applicable (see enclosed instructions).

5. Schieben sie den heruntergelassenen Schrank zum Waschbecken wieder hinauf, ziehen sie ihn zur Wand fest (Regulation siehe Details zu einzelnen Scharniertypen), gleichen sie es in die Ebene aus und tragen sie Silikon auf den Umkreis des Waschbeckens. Beim Aufsetzen des Containers richten sie sich nach beigelegten Instruktionen. Nach der Montage und dem Ausgleichen des Schrankes kann es dazu kommen, dass die Türscharniere waagrecht oder senkrecht ausgeglichen werden müssen (siehe Abb.) bzw. die Containerauszüge (siehe beigelegte Instruktionen).



6. Úchytky jsou v přepravní poloze namontovány uvnitř. Úchytky odšroubujte a přišroubujte ze zadní strany. U skleněných a zrcadlových dvířek nutno použít plastové (gumové) podložky a opatrně ručně dotahovat.

6. Handles are delivered in transport mode attached to the inside of the doors. Unscrew the handles and attach them from the back. On glass and mirror doors, plastic (rubber) pads must be used and the handles must be carefully tightened by hand.

6. Griffe werden in der Transportlage drinnen montiert geliefert. Schrauben Sie die Griffe ab und schrauben Sie sie von der hinteren Seite an. Bei Glas- und Spiegelschränken müssen Unterlagschiben aus Plastik (aus Gummi) benutzt werden und sie müssen vorsichtig mit Hand festgezogen werden.



7. Montáží vodoinstalace pověřte autorizovaného odborníka. Dbejte, aby nábytek nebyl vystaven působení vody. Vady způsobené působením vody nepodléhají záruce.

7. Authorized personnel only must be commissioned to install the water fittings. Ensure that the bathroom furniture is kept away from water. Damage caused by water is not subject to warranty.

7. Die Montage der Wasserinstallation sollte nur von autorisierten Fachleuten durchgeführt werden. Achten Sie darauf, dass die Möbel nicht in Kontakt mit Wasser geraten sollten. Schaden durch Wassereinwirkung unterliegen nicht der Garantie.

POZN.:

Desky pod misková umyvadla se montují na konzoly. Na zdi vyznačte otvory pro konzoly, vyvrtejte otvory a zasuňte vhodné hmoždinky. Konzolu přišroubujte. Konzola je osazena šroubovacími trny, jejichž vyšroubováním nebo zašroubováním lze desku vyrovnat do roviny. Po srovnání desky do roviny desku zespeda přišroubujte vrtem ke konzole. Na desku nasadíte umyvadlo a připevníte jej (dle typu umyvadla).

NOTE:

Shelves for washbowls are mounted on metal supports. Indicate places on the wall where the support is to be mounted, drill holes and insert suitable wall plugs. Fasten the support. The metal support is fitted with concealed shelf supports. By screwing them in or out you can level the shelf. After the shelf has been leveled, fasten it with a screw to the metal support. Fit the shelf with the washbowl and fasten it (in accordance with instructions for respective types of washbasins).

BEMERKUNG:

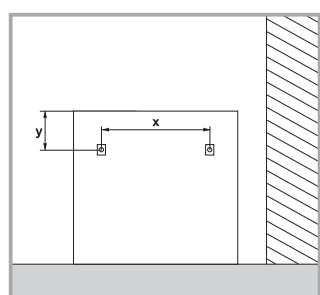
Platten unter die Schalenwaschbecken werden auf Konsolen montiert. An der Wand markieren Sie Öffnungen für die Konsole, bohren Sie diese und legen Sie passende Dübel ein. Schrauben Sie die Konsole an. Die Konsole hat Dorne, mit derer Manipulation sie waagrecht oder senkrecht ausgeglichen werden kann. Nach dem Ausgleichen der Platte in die Ebene schrauben Sie sie von unten mit der Holzschraube zur Konsole. Setzen Sie das Waschbecken auf die Platte und machen sie es fest (nach dem Waschbeckentyp).

Tolerance keramických umyvadel je +/- 2%.

The ceramic wash basin tolerance is +/- 2%.

Die Toleranz keramischen Waschbecken ist +/- 2%.

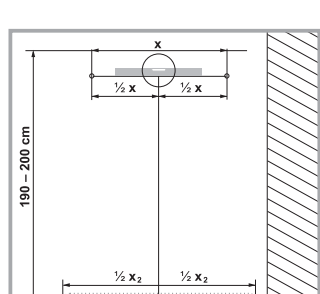
Montáž zrcadla (zrcadlové skříňky) • Assembly of mirror (mirror cabinet) • Montage des Spiegels (Spiegelschranks)



1. Změřte si rozteč x a výšku y na zrcadle (zrcadlové skřínce).
2. Označte si výšku od podlahy $200 - y$ a rozteč x , pro zrcadlo (zrcadlovou skříňku) je potřeba otvory vyvrtat centrálně nad umyvadlem. Vyvrtejte otvory, vložte hmoždinky vhodné pro daný typ zdiva a zašroubujte skoby.

1. Measure span x and height y on the mirror (mirror unit).

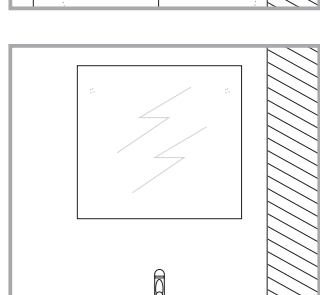
1. Messen sie den Lochabstand x und die Höhe y an dem Spiegel (Spiegelschrank) ab.



3. Zavěste zrcadlo (zrcadlovou skříňku) na skoby. Zrcadlové skříňky jsou osazeny závěsy, které umožňují výškovou regulaci (viz obr.). Po montáži a vyrovnaní skříňky může být nutné výškově nebo podélně seřídit závěsy dvířek (viz obr.). Úchytky jsou v přepravní poloze namontovány uvnitř. Při montáži postupujte stejným způsobem jako u skřínek pod umyvadlo (viz bod 6.)

3. Mount the mirror (mirror unit) on the hooks. Mirror cabinets are fitted with wall hanging brackets which enable vertical regulation (see drawing). After the cabinet has been assembled and levelled you may have to adjust the hinges horizontally or vertically (see drawing). Handles are delivered in transport mode attached to the inside of the doors. When attaching them, follow the same instructions as for vanity unit assembly (see section 6).

2. Markieren sie die Höhe vom Boden $200 - y$ und den Lochabstand x . Für den Spiegel (Spiegelschrank) müssen die Öffnungen zentral über dem Waschbecken gebohrt werden. Bohren sie die Öffnungen, legen sie für den Mauerwerktyp geeignete Dübel ein und schrauben sie die Haken ein.



4. Montáží el. příslušenství pověřte autorizovaného odborníka. Před zapojováním elektroinstalace se ujistěte, že přívod není pod napětím. Pokud je součástí zrcadla zásuvka, je nutné ji připojit na samostatný okruh. Zásuvka na zrcadlech/zrcadlových skříňkách není z výroby zapojena. Světla s montáží „na profil“ je potřeba přišroubovat na strop skříňky nebo na lištu za zrcadlem. Světla s uchycením „na zrcadlo“ nasadíte shora klipem na zrcadlo a opatrně přitáhněte šroubek na klipu. Dodržujte bezpečnostní prostor kolem vany, sprchy a umyvadla. V případě potřeby vyměňujte žárovky, používejte pouze shodný typ.

4. Only authorized personnel must be commissioned to install electrical equipment. Prior to connecting the wiring, make sure that the lead-wire is not under voltage. If the mirror cabinet includes a plug, it must be connected to an independent sub-circuit. Plugs on mirrors/mirror cabinets do not come connected. Lights which are to be mounted "on profile" must be attached to the cabinet's top part or to the rail behind the mirror. Lights which are to be mounted "on the mirror" must be attached to the mirror from above with the means of a clip and the clip screw must be carefully fastened. Observe safety distance around the bath, shower and washbasin. Replace faulty bulbs only with identical bulb type.

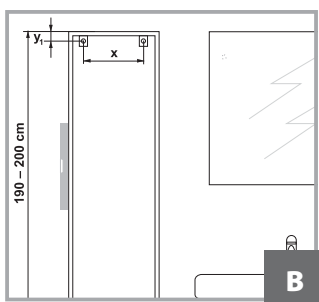
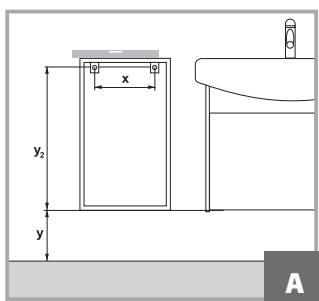
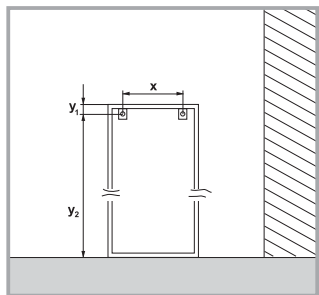
3. Hängen sie den Spiegel (Spiegelschrank) auf die Haken auf. Spiegelschränke haben Scharniere, mit denen sie senkrecht reguliert werden können (siehe Abb.). Nach der Montage und dem Ausgleichen des Schrankes kann es dazu kommen, dass die Türscharniere waagrecht oder senkrecht ausgeglichen werden müssen (siehe Abb.) Griffe werden in der Transportlage drinnen montiert geliefert. Führen Sie die Montage auf die gleiche Weise wie bei Waschbeckenschränken durch (siehe Punkt 6).

4. Die Montage des Elektrozubehörs sollte nur von autorisierten Fachleuten durchgeführt werden. Vor dem Anschließen der Elektroinstallation versichern Sie sich, dass die Zuleitung nicht unter Spannung ist. Wenn der Spiegel eine Steckdose hat, muss diese an einen selbstständigen Stromkreis angeschlossen werden. Die Steckdose am Spiegel/Spiegelschrank ist aus der Herstellung nicht angeschlossen. Die Beleuchtung mit der Montage „auf das Profil“ muss auf die Schrankdecke oder auf die Leiste hinter dem Spiegel angeschraubt werden. Die Beleuchtung mit der Montage „auf den Spiegel“ setzen Sie von oben mit einem Clip auf den Spiegel und ziehen Sie die Schraube auf dem Clip vorsichtig fest. Beachten Sie den Sicherheitsraum um die Wanne, Dusche und das Waschbecken herum. Im Bedarfsfall wechseln Sie die Glühbirnen nur für denselben Typ.

Česky

English

Deutsch



1. Změřte si rozteč **x** a výšku **y** na doplňkové skříňce.
 2. Označte si výšku od podlahy: **y₂ + y** (obr. A) **200 - y₁** (obr. B) a rozteč **x**, pro doplňkovou skříňku vyvrtejte otvory, vložte hmoždinky vhodné pro daný typ zdiva a skříňku zavěste (postupujte dle pokynů k použitému typu závěsů). Po montáži a vyrovnaní skříňky může být nutné výškově nebo podélně seřídit závěsy dvířek (viz obr.) nebo výsuvů (viz příložené instrukce). Úchytky jsou v přepravní poloze namontovány uvnitř. Při montáži postupujte stejným způsobem jako u skříňek pod umyvadlo (viz bod 6.).

1. Measure span **x** and height **y** on the cabinet.
 2. Mark height from floor level **y₂ + y** (pic. A) **200 - y₁** (pic. B) and span **x**, drill holes for the additional unit, place wall plugs suitable for given type of wall and hang the cabinet (following the instructions for given type of wall hanging brackets). After the cabinet has been assembled and levelled you may have to adjust the hinges horizontally or vertically (see drawing). Handles are delivered in transport mode attached to the inside of the doors. When attaching them, follow the same instructions as for vanity unit assembly (see section 6.).

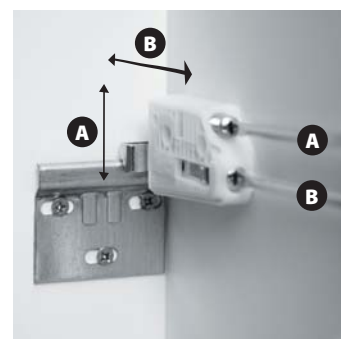
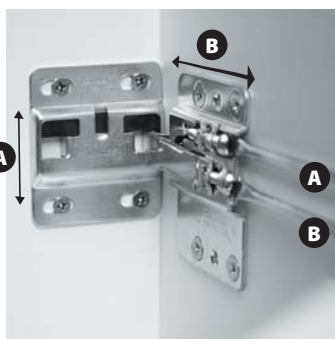
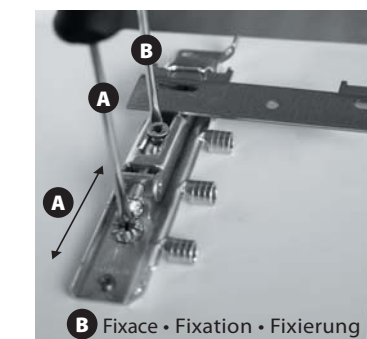
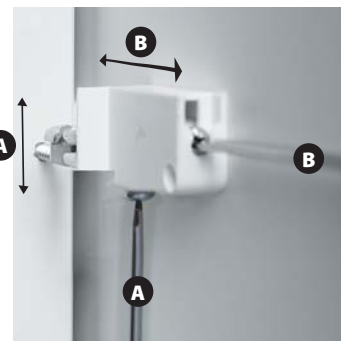
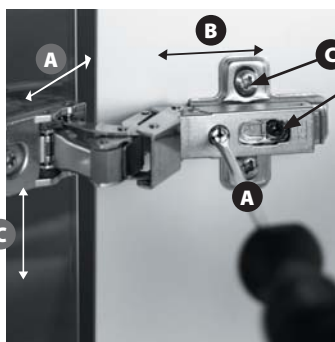
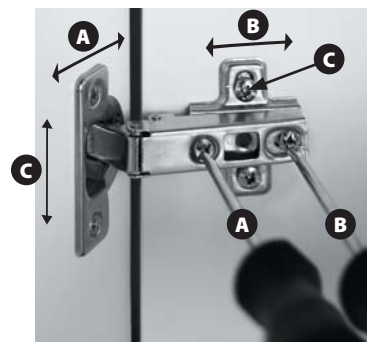
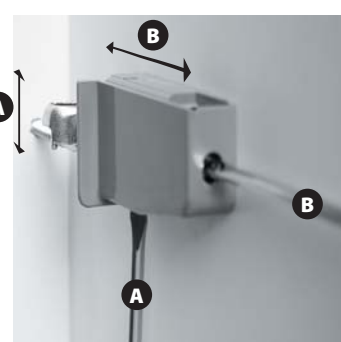
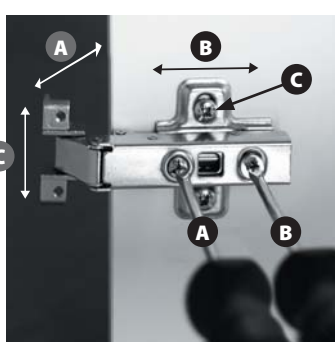
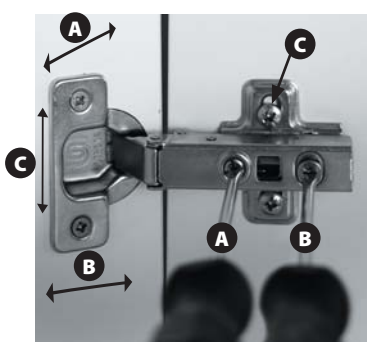
1. Messen sie den Lochabstand **x** und die Höhe **y** an dem zusätzlichen Schrank.
 2. Markieren sie die Höhe vom Boden **y₂ + y** (Abb. A) **200 - y₁** (Abb. B) und den Lochabstand **x**. Bohren sie Öffnungen, legen sie für den Mauerwerktyp geeignete Dübel ein und hängen Sie den Schrank auf (richten Sie sich nach Anweisungen zu dem benutzen Scharniertyp). Nach der Montage und dem Ausgleichen des Schrankes kann es dazu kommen, dass die Türscharniere waagrecht oder senkrecht ausgeglichen werden müssen (siehe Abb.) oder die Containerauszüge (siehe beigelegte Instruktionen). Griffe werden in der Transportlage drinnen montiert geliefert. Führen Sie die Montage auf die gleiche Weise wie bei Waschbeckenschrank durch (siehe Punkt 6.).

INFOLINE:
 For any queries about assembly instructions please contact us on the following phone numbers: 544 527 611 - 6.

Regulace pantů • Regulation of hinges • Einstellung der Scharniere



Nepoužívejte aku-šroubovák!
 Dotahujte opatrně ručně.
 Do not use electric drill&drivers!
 Benutzen Sie nicht Akku-bohrschrauber!



Důležité informace • Important information • Wichtige Informationen

Údržba:

Nábytek je určen do koupelny, není však uzpůsoben pro trvalý styk s vodou. V případě zatečení vody do nábytku nebo jeho postříkání vodou je nutné nábytek okamžitě utřít do sucha. Na vady způsobené dlouhodobým nebo opakovaným působením vody se nevztahuje záruka!! K čištění použijte vlhkou, neabrazivní tkaninu a neabrazivní čisticí prostředky. Dřhované povrchy je vhodné pravidelně ošetřovat přípravky na ošetřování dřeva (např. Pronto). Zrcadla čistíme neabrazivními prostředky určenými k tomuto účelu. K čištění umyvadel z umělého mramoru a Varicoru rovněž nepoužíváme abrazivní prostředky.

Care instructions:

The furniture is designed for bathrooms but is not fit to be permanently exposed to water. Any water spillage or condensation should be wiped dry immediately with a soft dry cloth. Defects caused by long-term or repeated exposure to water are not subject to warranty!!! Always use non-abrasive cloth lightly dampened in water and non-abrasive cleaning agents. Veneer surfaces should be regularly treated with recommended wood care products (e.g. Pronto). Mirrors should be cleaned with non-abrasive cleaning agents. Artificial marble and Varicor washbasins should also be cleaned with non-abrasive detergents.

Pflege:

Die Oberfläche der Möbel wurde so behandelt, dass sie für Benutzung im Badezimmer geeignet ist. Falls Wasser in die Möbel eindringt oder falls die Möbel mit Wasser bespritzt werden, muss sie sofort abgetrocknet werden. Auf Mängel, die durch langfristige oder wiederholte Einwirkung des Wassers verursacht wurden, bezieht sich die Garantie nicht! Zur Reinigung der Möbel benutzen Sie feuchten, nicht abrasiven Lappen und nicht abrasiven Putzmittel. Furnierte Oberflächen sollten regelmäßig mit holzgeeigneten Putzmitteln (z.B. Pronto) gepflegt werden. Die Spiegel reinigen Sie mit nicht abrasiven, dazu geeigneten Putzmitteln. Zur Reinigung der Waschbecken aus Kunstmarmor und Varicor benutzen Sie genauso nicht abrasiven Putzmittel.

Záruka:

Záruka se nevztahuje na žárovky. Uplatnit nároky vyplývající ze záruky lze u prodávajícího bezprostředně po zjištění závad. Záruka se nevztahuje na závady vzniklé vlivem opakovaného působení vody, nesprávné montáže, nesprávné údržby, poškození při manipulaci a v případě provedení zásahu do výrobku (výřezy apod.)

Warranty:

Warranty does not apply to light bulbs. Any claimed defect within the warranty period must be presented to Seller immediately upon Buyer's discovery of the defect. Warranty does not apply to defects caused by repeated or prolonged exposure to water, incorrect assembly, improper maintenance, defect or damage caused by improper handling and in cases when the product has been interfered with (cutouts, etc.).

Garantie:

Die Garantie bezieht sich nicht auf Glühbirnen. Die sich aus der Garantie ergebenden Ansprüche können bei dem Verkäufer unverzüglich nach dem Feststellen der Mängel geltend gemacht werden. Die Garantie bezieht sich nicht auf Mängel, die durch wiederholte Einwirkung des Wassers, eine falsche Montage, eine falsche Pflege, eine Beschädigung bei der Manipulation und einen Eingriff in das Produkt (Ausschnitte usw.) verursacht wurden.